

## 工業區污水下水道標準計量槽及採樣井規範

一、依據：經濟部工業局 94 年 12 月 13 日工永字第 09400946421 號函辦理。

二、適用型式及對象：

考量公告污水下水道區域內廠商之廢(污)水計價方式、流量大小、廢(污)水之種類等因素，標準採樣井及計量槽分為下列三種型式：

(一) A 型(詳附件一)適用廠商應符合下列條件：

- 1、僅使用自來水，依當月自來水用量 8 成折算為當月廢(污)水量。
- 2、無產生製程廢水，僅排放衛生污水者。
- 3、如使用其他水源，應裝設流量計，向工業區服務中心申請，並經現場查核認可後，以用水量 8 成折算為廢水量，併前述第一款之廢水量合計為當月廢(污)水量。

(二) B 型(詳附件二)適用廠商應符合下列條件：

- 1、產生製程廢水與衛生污水者。
- 2、採用流量計計算其廢(污)水量者。

(三) C 型(詳附件三)適用廠商應符合下列條件：

- 1、原使用 A 型之排放水採樣井，因擴廠導致水量增加或其他因素，需採用流量井計算其廢(污)水量者，得以 A 型之採樣井前，增設 C 型計量槽。
- 2、因廠區土地面積所限無法裝置 B 型之計量槽與採樣井者，可採 A 型與 C 型分離方式裝置，應經工業區服務中心同意。

三、材質：

(一) 槽體

- 1、混擬土製，厚度不得小於 10cm。
- 2、不鏽鋼板製，厚度不得小於 5mm。
- 3、其他材質應經工業區服務中心認可，始可設置。

(二) 三角堰

厚度 2mm 以上之不鏽鋼板製，為標準 90 度之三角堰流量計，流量之刻度應明確標示。

(三) 流量計

- 1、採用型式為電磁流量計、超音波流量計，均可顯示瞬間與累計數值，並應裝設不斷電系統。
- 2、機械式流量計因易受污染物干擾，除非申請經工業局服務中心依用戶廢(污)水所含污染物特性特性不影響計量值准予裝設，否則不得裝設。

四、攔污設備：

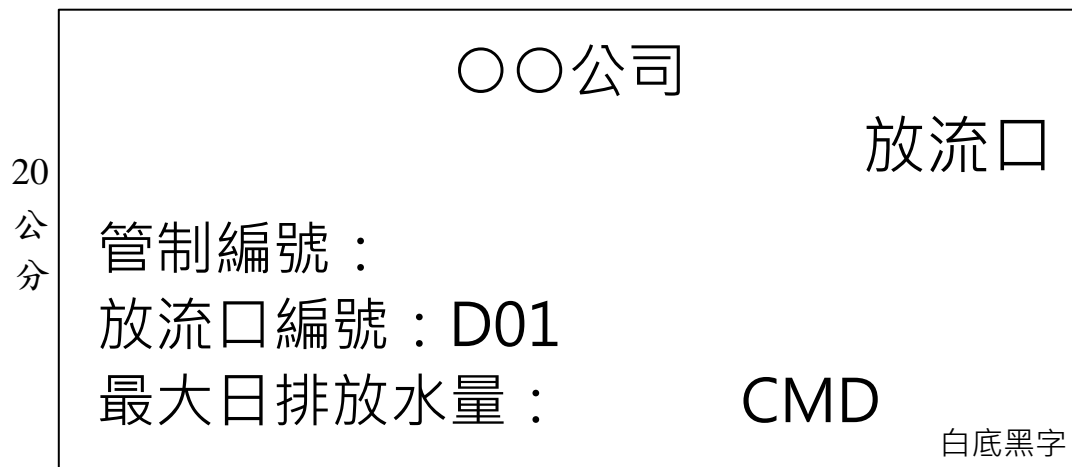
(一) 廠區廢(污)水排放至計量槽及放流井前，廠商應自放置攔污設施，並

維持攔污設施及攔除物不堵塞流量計與採樣井。

- (二) 廠商因攔污設備不良或未依規定維持良好狀況，導致溢流，水量減少，採樣水水質不佳之責任由廠商負責。上述之違規情事，經工業區服務中心通知改善而未改善者，由服務中心逕依下水道法、工業區下水道管理規章與水污染防治法等規定辦理。

五、廠商之廢（污）水均應依規定收集至計量槽及採樣井後排至污水下水道。擅自安裝管線未流經流量計而排放至雨、污水下水道或承受水體者，由工業區服務中心依下水道法、工業區下水道管理規章、水污染防治法等規定處理。

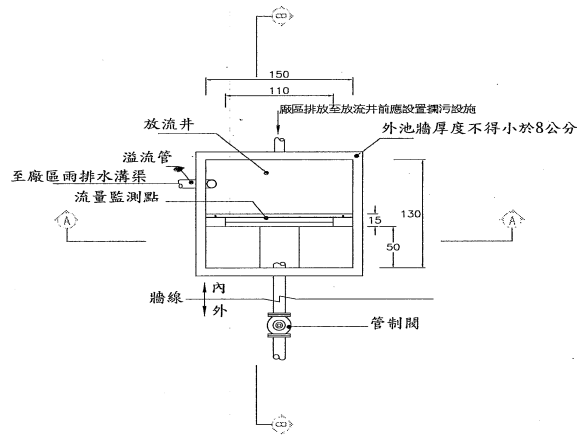
六、設置採樣井處請以壓克力牌標示，如下範例。(D01 告示牌加上經緯度)



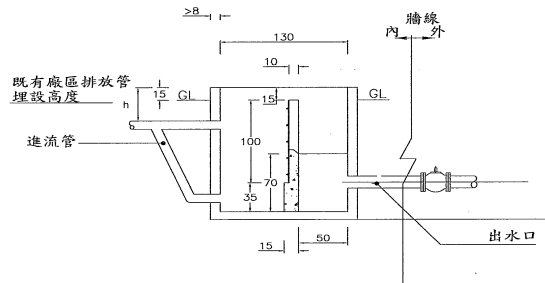
注意事項：

1. 排放管線聯接至工業區人孔時請以PVC管聯接，於人孔出流處預留10~20公分。
2. 採樣井圖需標示槽體尺寸及管徑，置放於室外槽體應加蓋，設置於地面以下槽體，應設有防止雨水流入槽體之必要措施。

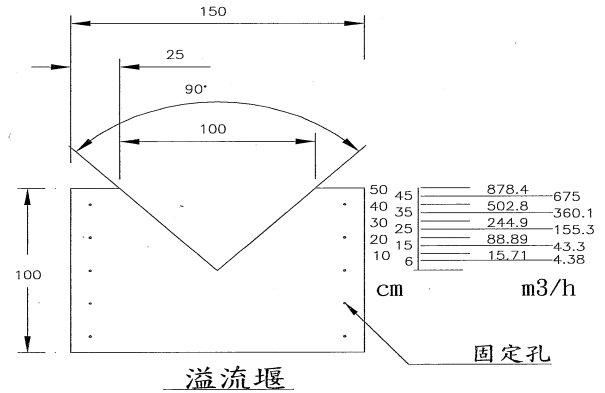
# A 型採樣井圖示意圖



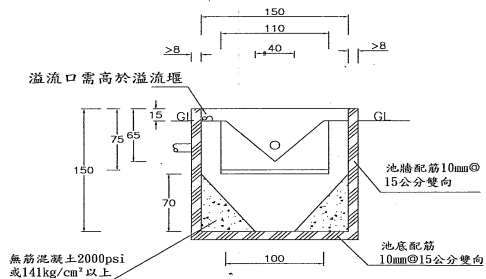
放流採樣井平面圖



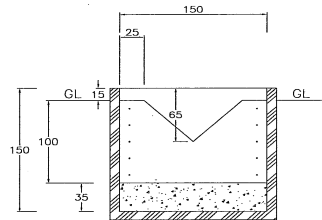
放流採樣井B-B剖面圖



溢流堰



放流採樣井A-A剖面圖



溢流堰安裝圖

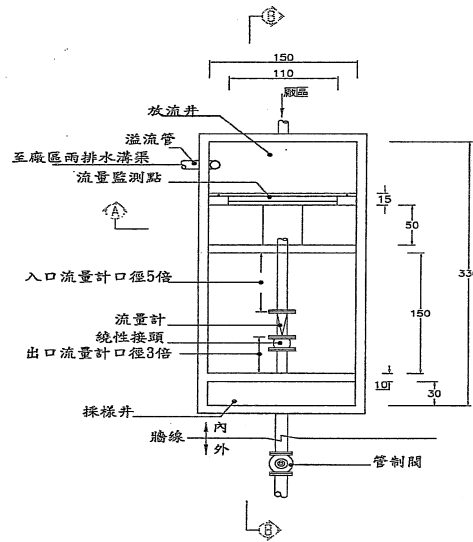
## A型放流採樣井示意圖

- A型：一、為區內廠商採用自來水，依費率折算%。  
二、其他水源裝有流量計，經管理單位認可並依費率折算者  
三、未設計量槽者  
四、無產生製程廢水，僅衛生污水者

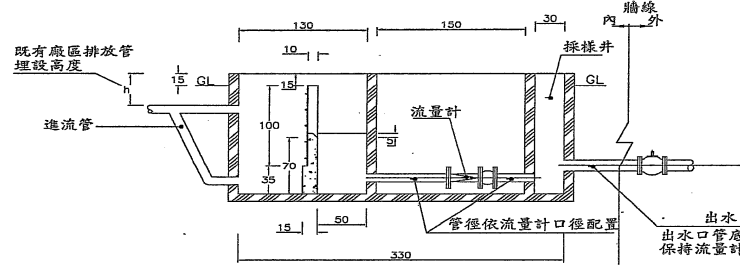
註：池體混凝土製時池牆厚度不得小於8cm  
混凝土強度需為3000psi或210kg/cm<sup>2</sup>以上  
池體不銹鋼板製時鋼板厚度不得小於3mm  
廠區排放至放流井前應設置攔污設施

修正 REVISION	日期 DATE	符號路徑	核准 APPROVED BY	繪圖 DRAWN BY	設計 DESIGNED BY	比例尺 A 1 SCALE 1:25	自來水度數計算裝置用井 尺寸單位CM	業 主	圖 號 DRAWING NO.	業務編號 JOB NO.
				核對 CHECKED BY		日期 DATE				

# B型採樣井圖示意圖



計量槽及採樣井平面圖

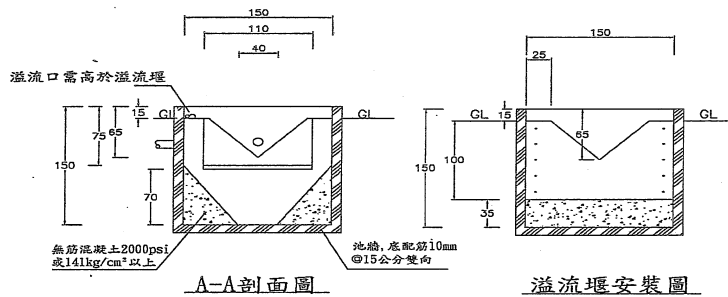


計量槽及採樣井B-B剖面圖

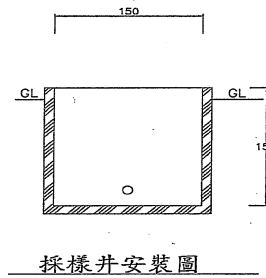
流量計口徑	出水口管徑
4"	6"
6"	8"
8"	10"

註：池體混凝土製時池牆厚度不得小於8cm  
 混凝土強度需為3000psi或210kg/cm<sup>2</sup>以上  
 池體不銹鋼板製時鋼板厚度不得小於3mm  
 廠區排放至放流井前應設置攔污設施

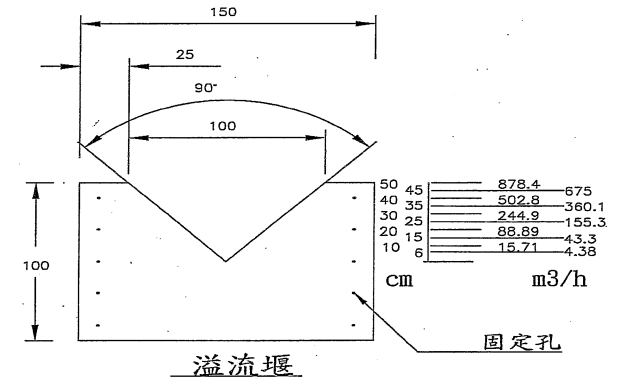
- B型：一. 產生製程廢水者  
 二. 使用水量無法計量, 採用排放水計量者  
 三. 廠地足夠容納該設施者



A-A剖面圖



採樣井安裝圖

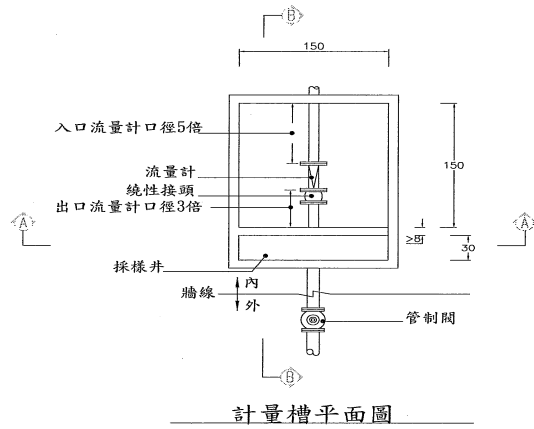


溢流堰

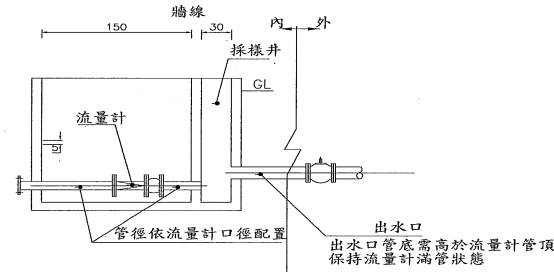
計量槽及採樣井示意圖

修正 REVISION	日期 DATE	存檔路徑	核准 APPROVED BY	繪圖 DRAWN BY	設計 DESIGNED BY	比例尺 A 1 SCALE 1:25	B型裝置用井 尺寸單位CM	業主	圖號 DRAWING NO.	業務編號 JOB NO.
				核對 CHECKED BY		日期 DATE				

# C型採樣井圖示意圖



計量槽平面圖

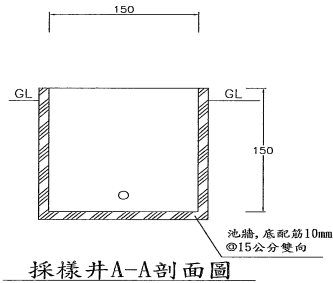


計量槽B-B剖面圖

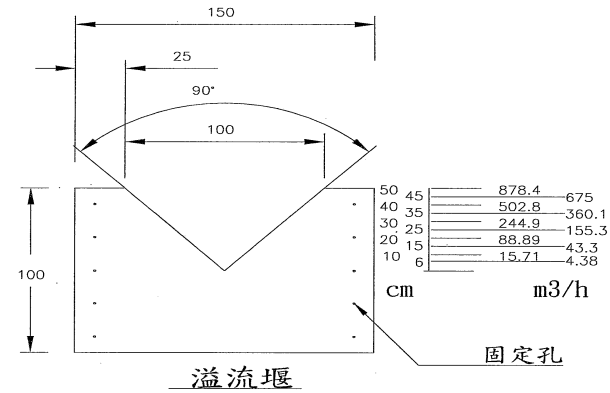
流量計口徑	出水口管徑
4"	6"
6"	8"
8"	10"

註：池體混凝土製時池牆厚度不得小於10cm  
 混凝土強度需為3000psi或210kg/cm<sup>2</sup>以上  
 池體不銹鋼板製時鋼板厚度不得小於3mm  
 廠區排放至放流井前應設置攔污設施

C型：一、原採用A型，因另有其他水源無法採用，  
 使用水量依費率折算者，需採用流放計  
 量計者，增加計量槽裝置計量計  
 二、因廠區土地面積無法裝置B型，可採分離  
 設置，採用A型加C型並經管理單位同意者



採樣井A-A剖面圖



溢流堰

計量槽示意圖

修正 REVISION	日期 DATE	存檔路徑	核准 APPROVED BY	繪圖 DRAWN BY	設計 DESIGNED BY	比例尺 A 1 SCALE 1:25	日期 DATE	C型裝置用井 尺寸單位CM	業主	圖號 DRAWING NO.	業務編號 JOB NO.